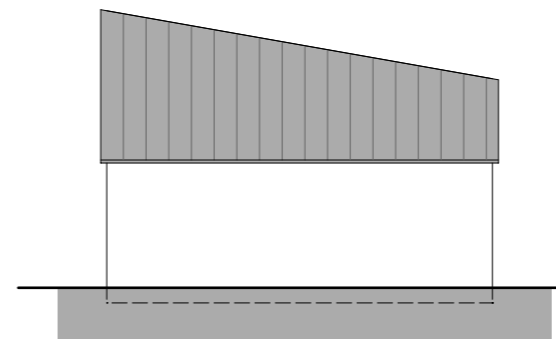
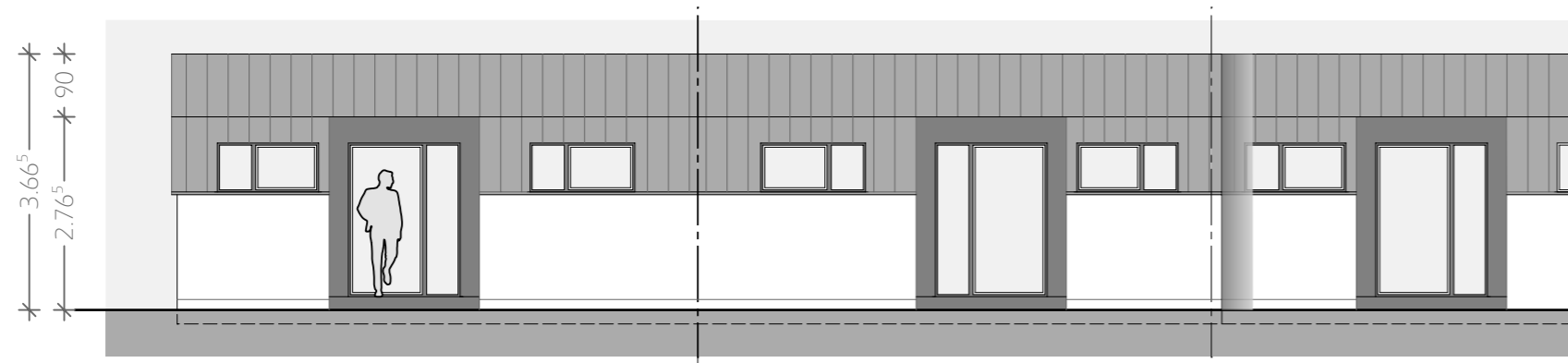


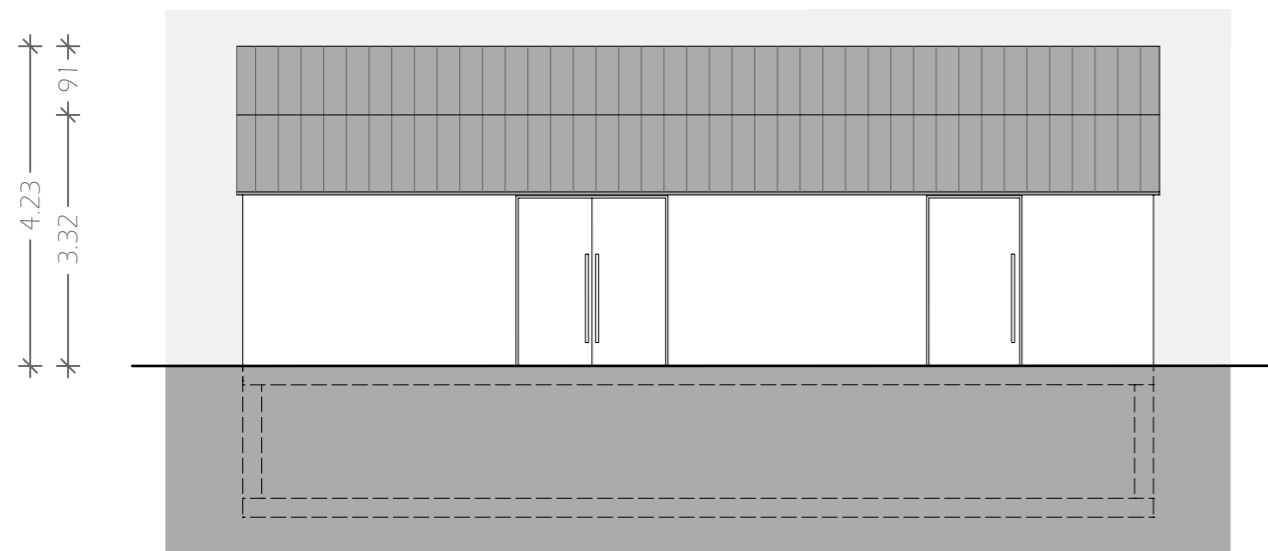
TINY-HÄUSER - Ansicht WEST



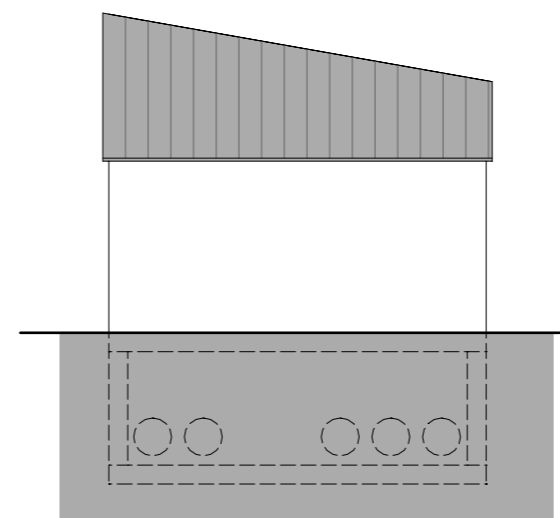
Ansicht SÜD



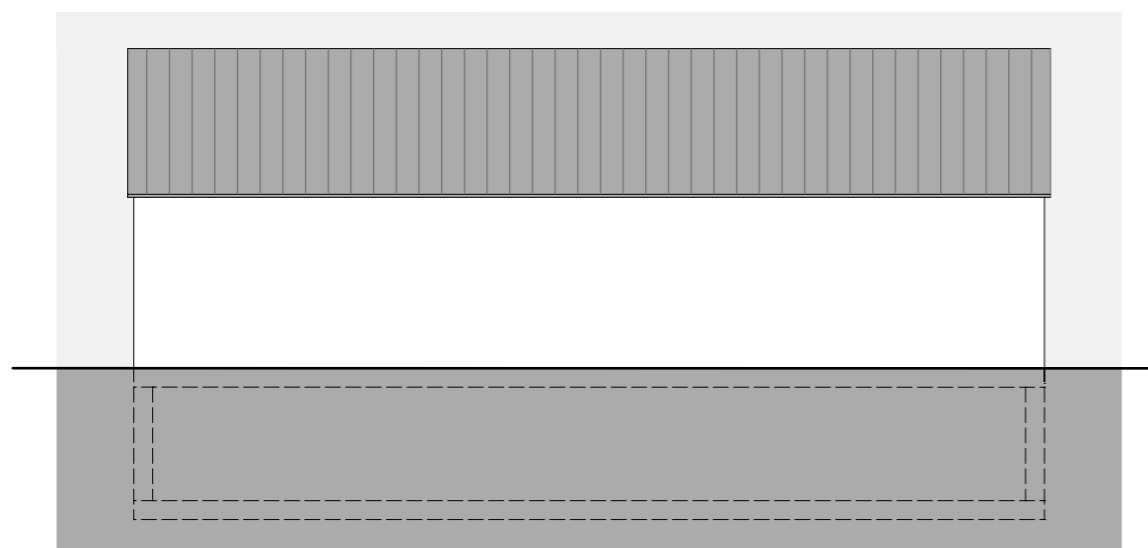
Ansicht OST - Staffelbergblick



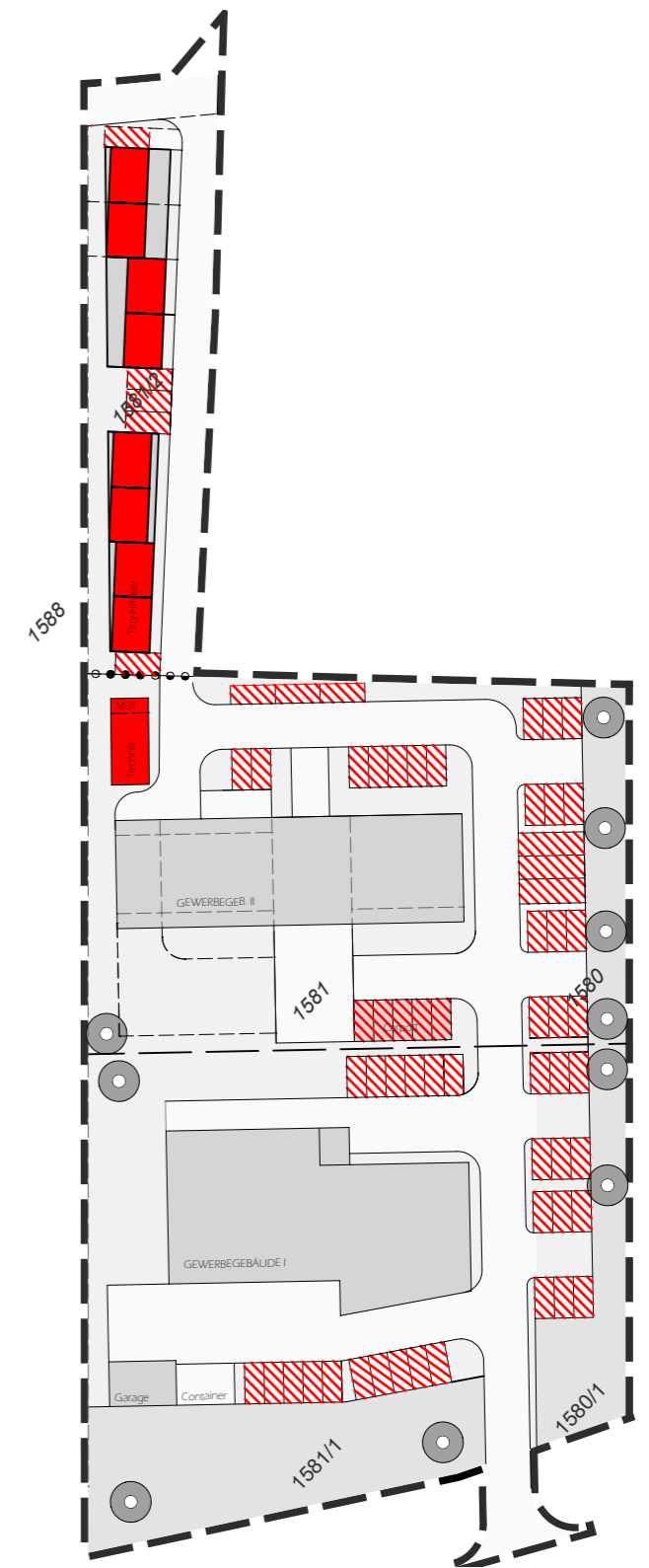
TECHNIKGEBÄUDE - Ansicht OST



Ansicht SÜD



Ansicht WEST



LAGE AUF DEM BEBAUUNGSPLAN

Vorhabenplanung Tiny-Häuser, Technikgebäude Pl.-Nr. 2.3

Ansichten

M 1:100

Dipl.-Ing. (FH) Dina Hetz
Architektin, Fachplanerin
Wendenstr. 48, 96215 Lichtenfels

12.05.2026

RaumKunst
atelier
dina b.
Architektur
Fachplanung
Harmonie